

Anexa A. la Termenii de referință – informații tehnice pentru APC A0150-0063

Servicii de elaborare a documentației de proiect pentru implementarea măsurilor de eficiență energetică în blocul locativ din mun. Chișinău, bd. Moscova, 20/3





I. OBIECTUL ACHIZIȚIEI - SUMAR

- 1.1.** Scopul: achiziționarea serviciilor de elaborare a documentației de proiect, documentației de deviz, precum și a expertizei tehnice a clădirii, pentru implementarea măsurilor de eficiență energetică în blocul locativ din mun. Chișinău, bd. Moscova, 20/3, administrat de Asociația de proprietari din Condominiu A0150-0063.
- 1.2. Autoritatea contractantă:** PNUD
- 1.3. Beneficiar direct:** Asociația de proprietari din Condominiu A0150-0063.
- 1.4. Termenul de prestare a serviciilor:** 70 zile din data semnării contractului de către Autoritatea contractantă și Prestator.
- 1.5. Informații tehnice generale și de exploatare a blocului locativ (conform raportului de audit energetic):**

Caracteristică	Valoare/informații
Adresă	mun. Chișinău, bd. Moscova, 20/3
Destinație	rezidențială
Anul construcției	1971
Număr de niveluri	5, cu subsol
Dimensiuni clădire	Conform Planului general din documentația tehnică a clădirii (Anexa A.1.)
Număr de apartamente	126
Număr de locatari	302
Sursa de încălzire a apartamentelor	Bloc locativ conectat la sistemul de alimentare centralizată cu energie termică. Blocul A și B – contorizare comună pe scară. Blocul C - PTI, distribuție orizontală a agentului termic în apartamentele din bloc, contorizare individuală a 34 de apartamente, 6 apartamente – încălzire autonomă și 2 apartamente fără sistem de încălzire.
Sistem de preparare și alimentare cu apă caldă menajeră	În blocul A și B apa caldă menajeră este produsă individual cu ajutorul boilerelor electrice. În blocul C apa caldă menajeră – din PTI, sistem centralizat.
Sistem de ventilare și condiționare	Nu există sistem de ventilare mecanică. Ventilarea naturală în clădire este asigurată prin canale de ventilare, cu ieșire pe acoperiș. Există 10 instalații individuale de aer condiționat (de apartament).
Sistem de iluminat în spațiile de uz comun	Preponderent sunt utilizate corpuri cu becuri fluorescente.
Structură pereți exteriori	- construcție din piatră de calcar cu grosimea de 400 mm, acoperit pe interior și exterior cu tencuială. - construcții din blocuri de beton armat cu grosimea de 400 mm, acoperiți pe exterior cu tencuială. Pereții exteriori dispun de termoizolare parțială, în proporție de 12%. Soclul este din blocuri de beton armat cu grosime de 400 mm, cu tencuială exterioară.
Structură acoperiș	Acoperiș plat, cu strat hidroizolant bitumo-polimeric.



Structură pardoseală	Pardoseală compusă din diferite straturi, amplasată pe o structură de beton, care este în contact cu spațiu neîncălzit. Planșeul peste subsol este realizat din beton armat cu asamblare cu goluri rotunde conform seriei IIS-04-4, acoperit cu șapă de protecție M150. Circa 30 m ² din suprafața planșeului este izolată cu polistiren extrudat (XPS) cu grosime de 5 cm.
Material tâmplărie exterioară	- Ferestre din PVC simple cu dublu strat sticlă, cu 3 camere, (64%); - Ferestre din lemn cu dublu strat sticlă (3%); - Ferestre simple cu ramă din metal (33%); - Uși din metal fără izolare termică (42%); - Uși din PVC simple cu dublu strat sticlă, cu 3 camere (17%); - Uși din lemn (41%).

1.6. Volumul serviciilor prestate:

- Organizarea obținerii de către Beneficiar a certificatului de urbanism și obținerea tuturor avizelor necesare pentru elaborarea documentației de proiect.
- Efectuarea expertizei tehnice a clădirii, cu întocmirea Raportului de expertiză tehnică.
- Elaborarea documentației de proiect pentru implementarea următoarelor măsuri de eficiență energetică (inclusiv verificarea/avizarea și aprobarea documentației de proiect elaborate):

Tabelul 1

Nr.	Descriere măsură
Măsuri de eficiență energetică	
1	Izolarea termică și finisarea pereților exteriori
2	Izolarea termică a acoperișului
3	Izolarea pereților fundației și soclului clădirii deasupra nivelului solului
Măsuri de protecție și consolidare*	

*Prestatorul va proiecta inclusiv soluțiile pentru implementarea măsurilor de protecție și consolidare recomandate în raportul de expertiză tehnică a clădirii.

- Elaborarea și verificarea devizelor de cheltuieli, inclusiv a listei cu cantitățile de lucrări pentru executarea lucrărilor de construcții.
- Supravegherea de autor pe toată durata de execuție a lucrărilor conform legii în vigoare.

II. CERINȚE FAȚĂ DE MĂSURILE DE EFICIENȚĂ ENERGETICĂ PROIECTATE

2.1. Cerințe față de materiale termoizolante

- Pentru pereți de fațadă: vată minerală WM.
- Pentru soclu: polistiren extrudat XPS.
- Pentru acoperiș: vată minerală.

III. CERINȚE PRIVIND COMPONENTA DOCUMENTAȚIEI DE PROIECT

3.1. Documentația de proiect elaborată va conține:

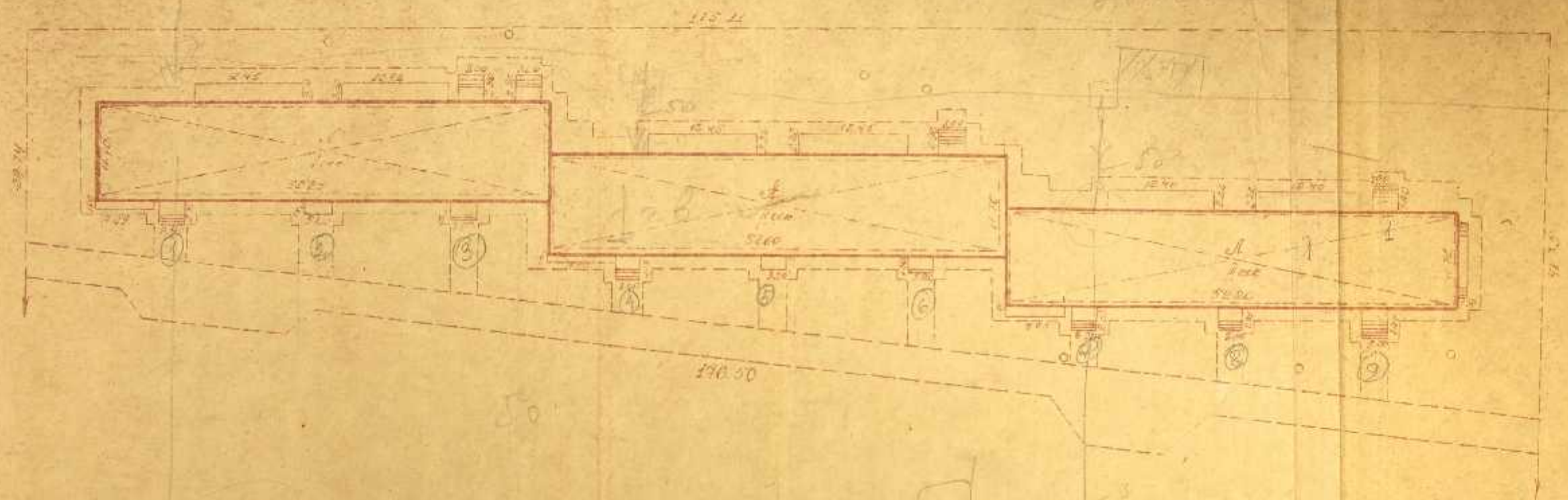
- Raportul de expertiză tehnică a construcției, elaborat de către experți tehnici atestați.



- b) Proiectul de execuție care va cuprinde următoarele compartimente:
- memoriu explicativ;
 - plan general;
 - soluții arhitecturale (SA) (inclusiv soluții cromatice);
 - elemente de construcții (C), format din compartimentul construcții din beton armat (CBA) și construcții din lemn (CL) – în cazul în care raportul de expertiză tehnică vor cuprinde recomandări de consolidare;
 - soluții tehnologice;
 - soluții privind instalațiile tehnice și rețele ingineresti – (strămutarea rețelelor edilitate existente) - la necesitate;
 - organizarea lucrărilor de construcție, inclusiv graficul de executare a lucrărilor;
 - protecția mediului înconjurător;
 - măsuri de asigurare a siguranței de incendiu;
- c) Avize de verificare a proiectului de execuție.
- d) Documentația de deviz pentru executarea lucrărilor de construcție:
- Lista cu cantitățile de lucrări (Formular nr.1);
 - Devize locale (Formular nr.7);
 - Devize locale cu resurse (Formular nr.3);
 - Catalogul de prețuri unitare pentru obiect (Formular nr.5);
 - Deviz general (Formular nr.9);
- e) Raportul de verificare a documentației de deviz.

IV. Annex A1_Planul general_APC A0150-0063 – pdf

1850



Report

10 6 20 20

3.5 0.8
4.5 =

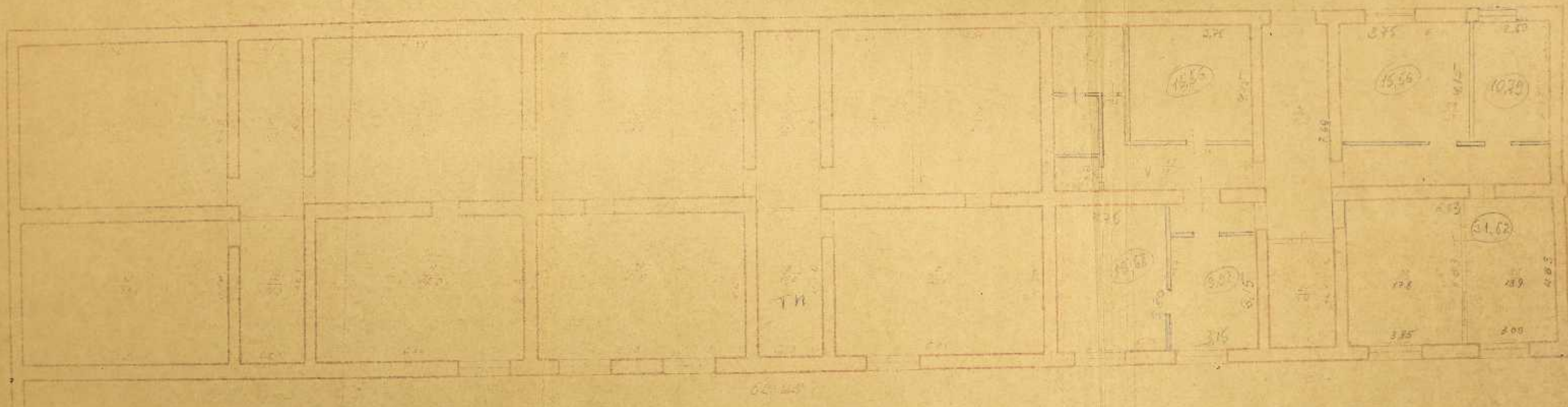
4.845

1850

0 362 0 St. 100
 20 1000 11

Plants

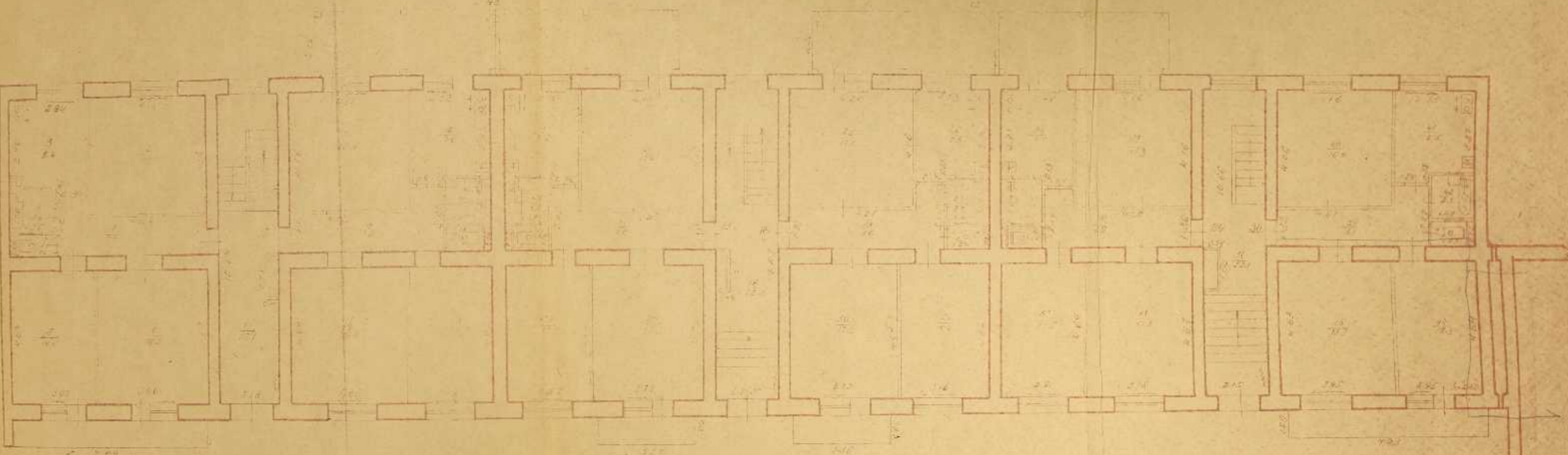
Leaves



1910 200

100 100

52 2 1

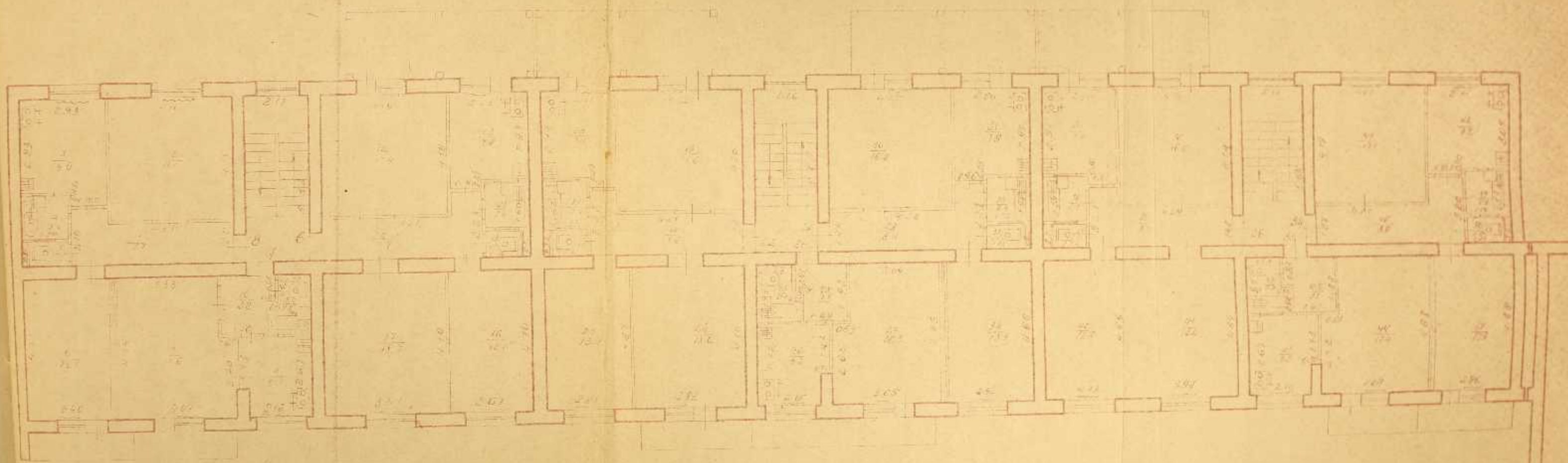


100
 100
 100

862 6
 7 00000 44
 1/3
 1/3
 1/3

3. Imaris

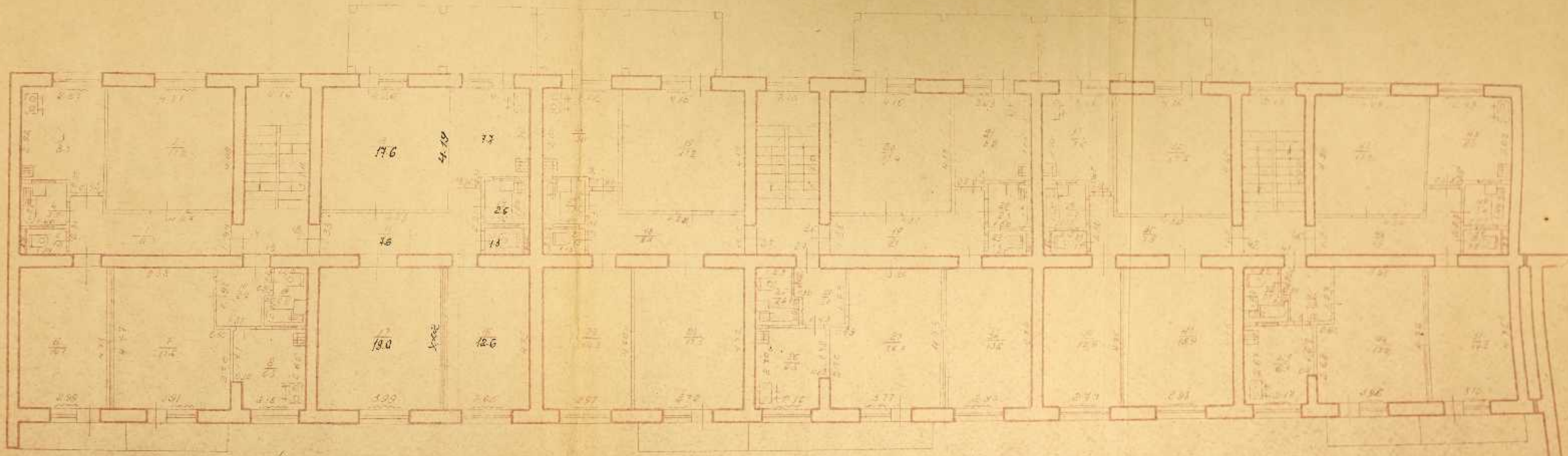
Leexius



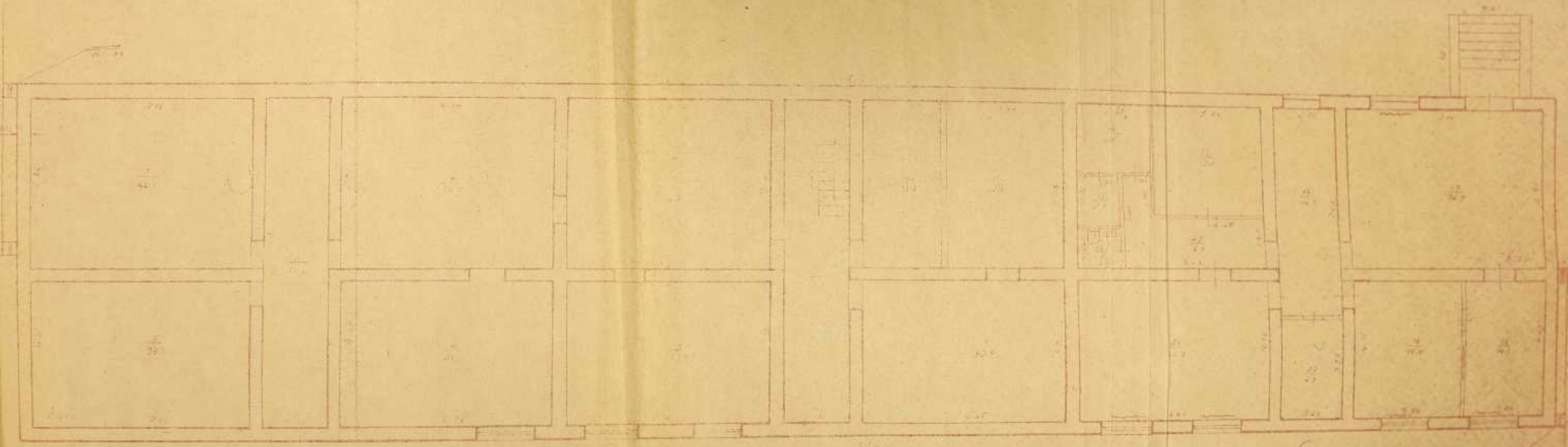
Handwritten notes and a signature in the bottom right corner. The notes include the number "1626" and some illegible text. A signature is written in cursive script.

2 miles

1 league



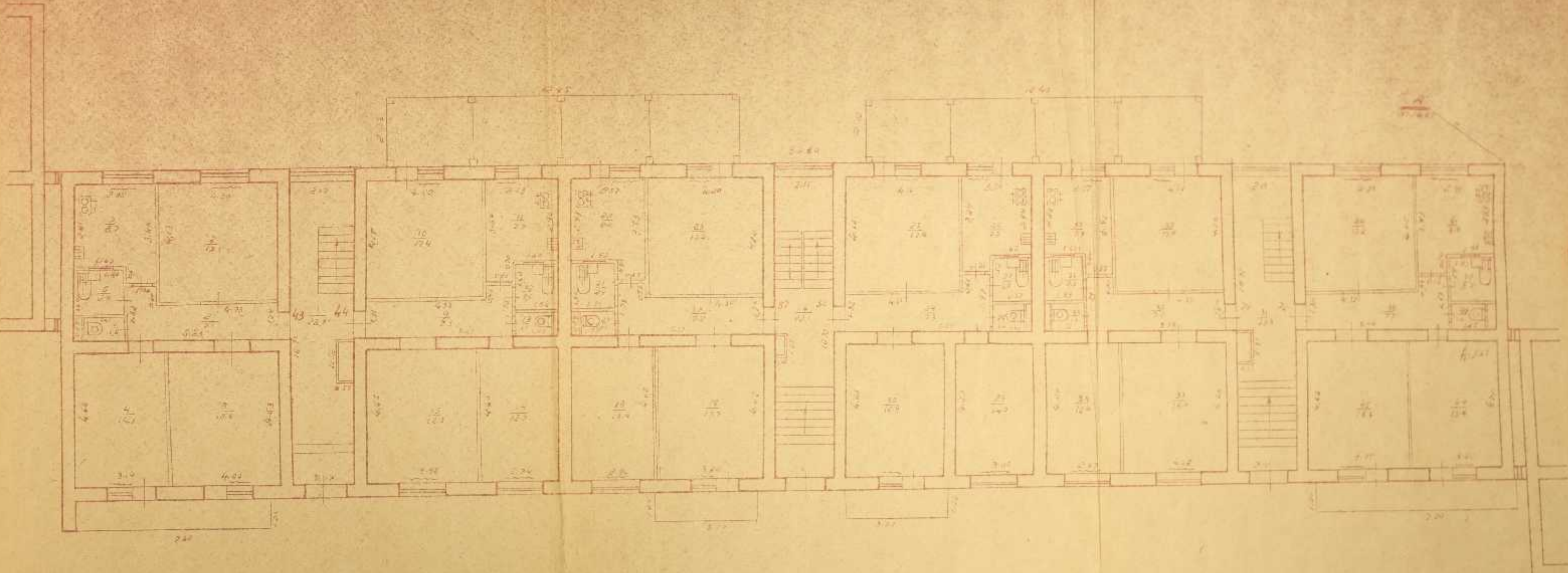
Handwritten notes and signatures at the bottom right of the page, including the date 20/13 and other illegible text.



6

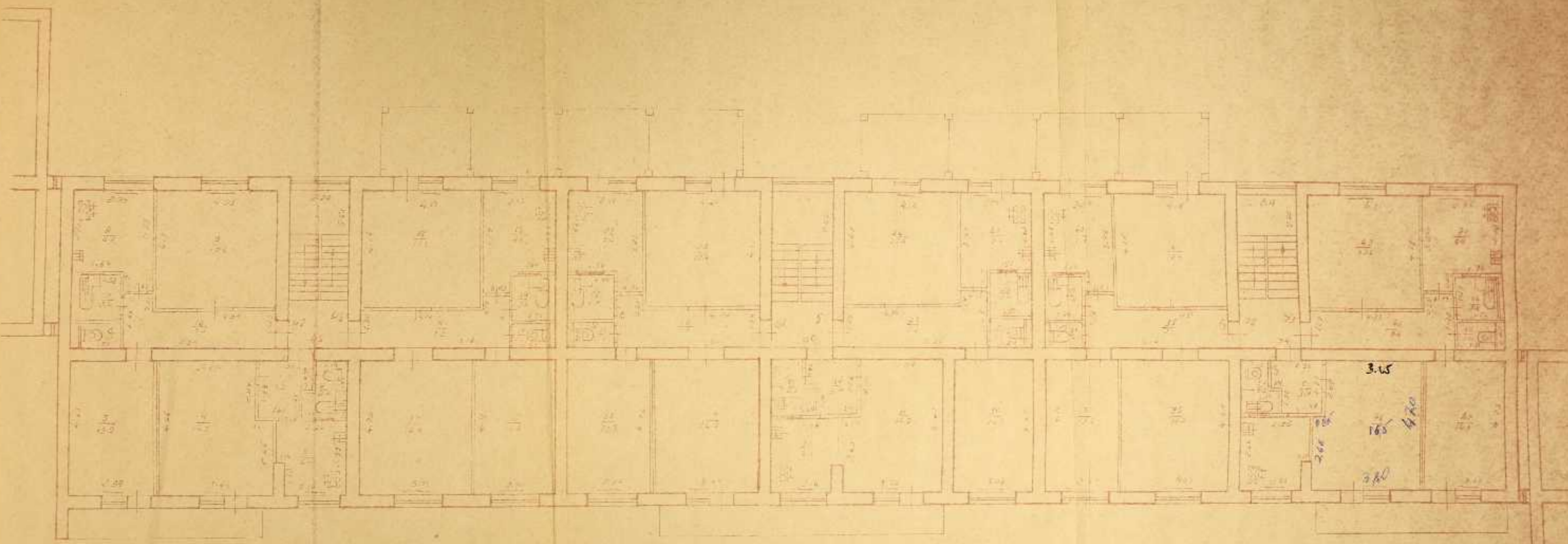
Handwritten notes in red ink, including the name 'W. H. ...' and other illegible text.

3700 24
7-1-1900



Составлено архитектором
1900
Орлов

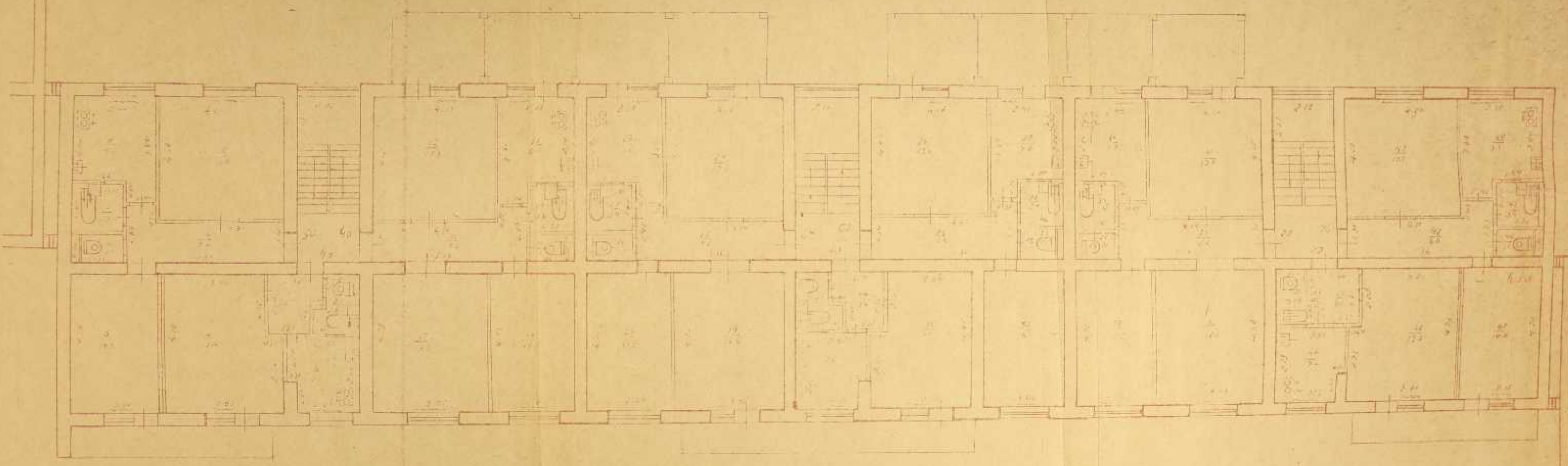
С. 100
Р. 100



3.15
165
380
420

С. 100
Р. 100
100

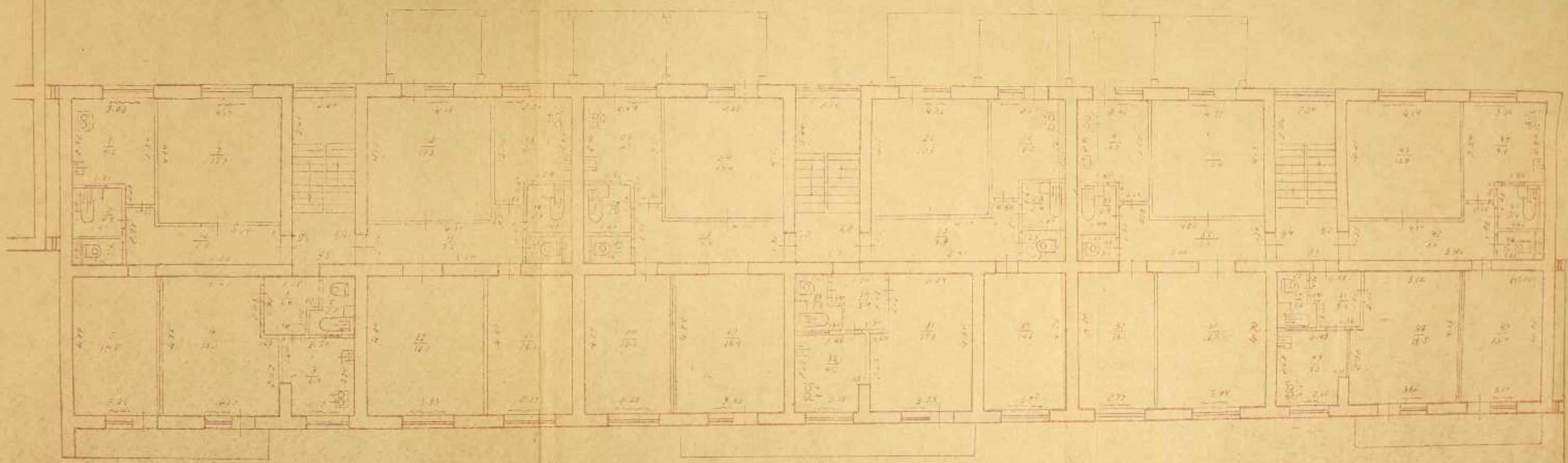
3-3000
2-CLMUS



Handwritten text, possibly a signature or date, located in the bottom right corner of the page.

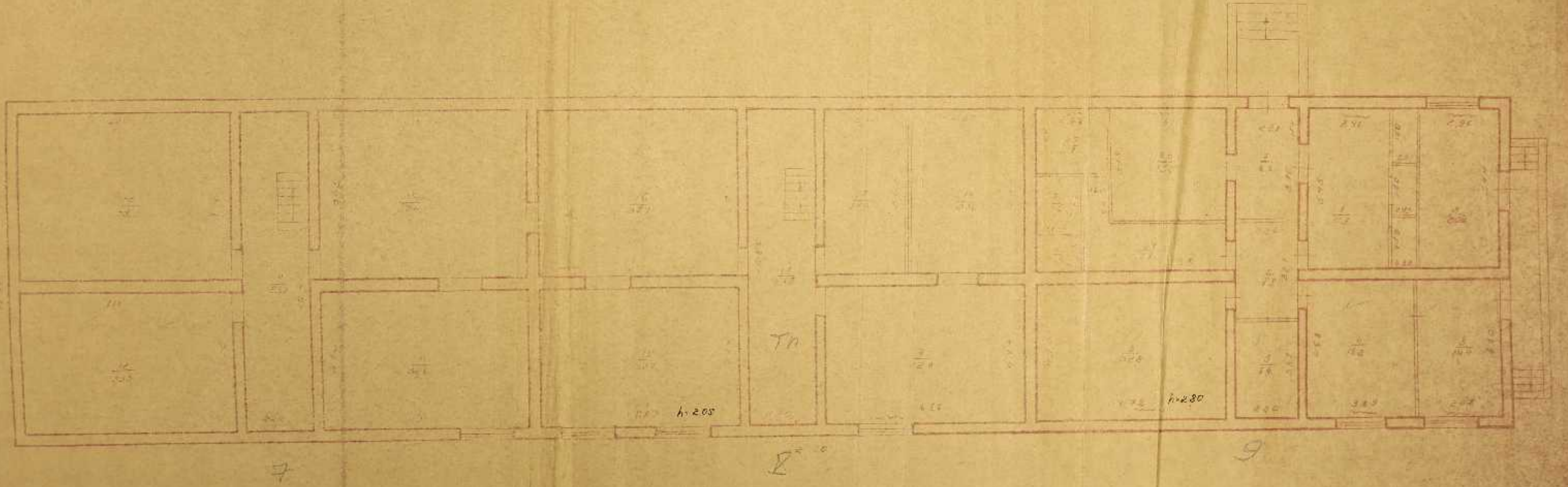
Small handwritten text or initials, possibly a date or reference number, located below the main signature.

1850
2nd Century



[Faint handwritten notes and signatures in the bottom right corner, including the name 'C. ...']

3



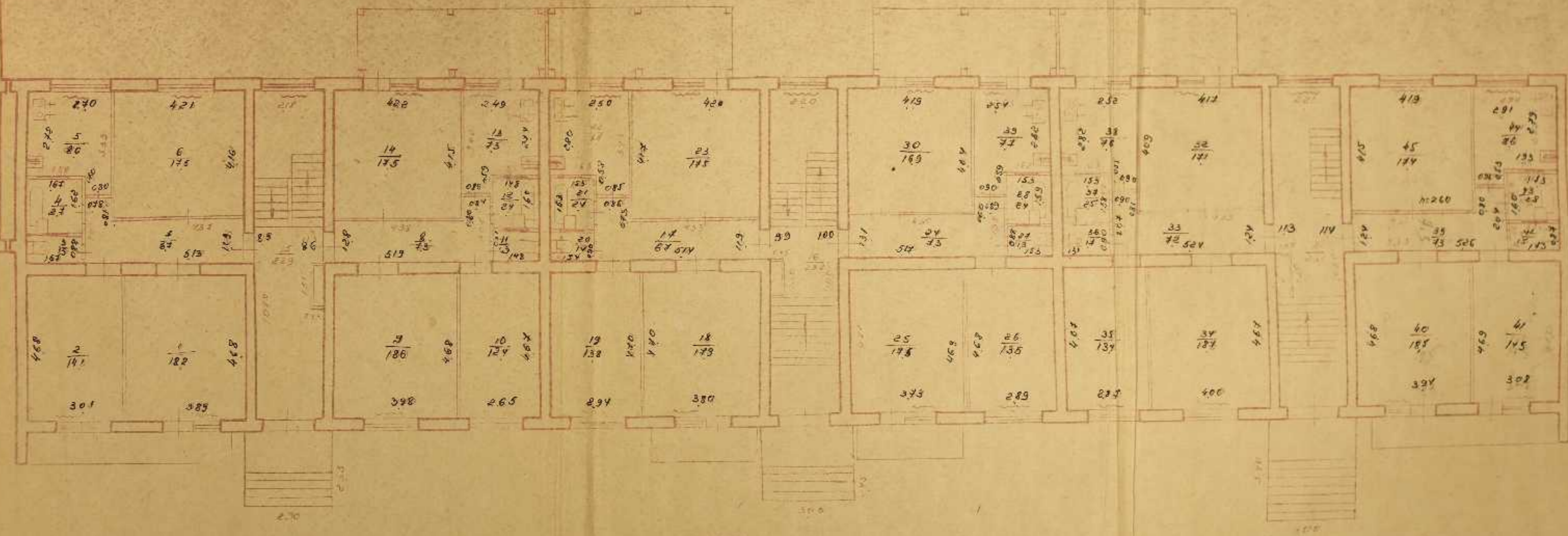
h. 205

h. 280

Список помещений

8	860	6	
10	705	13	

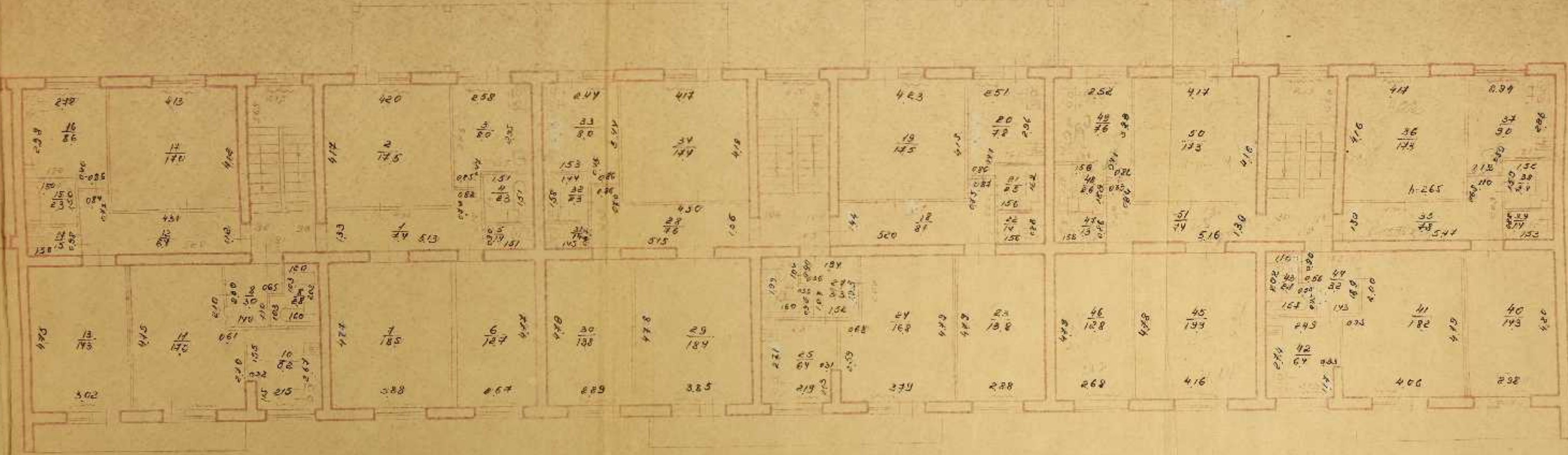
1st Floor
3rd Floor



Copy of...

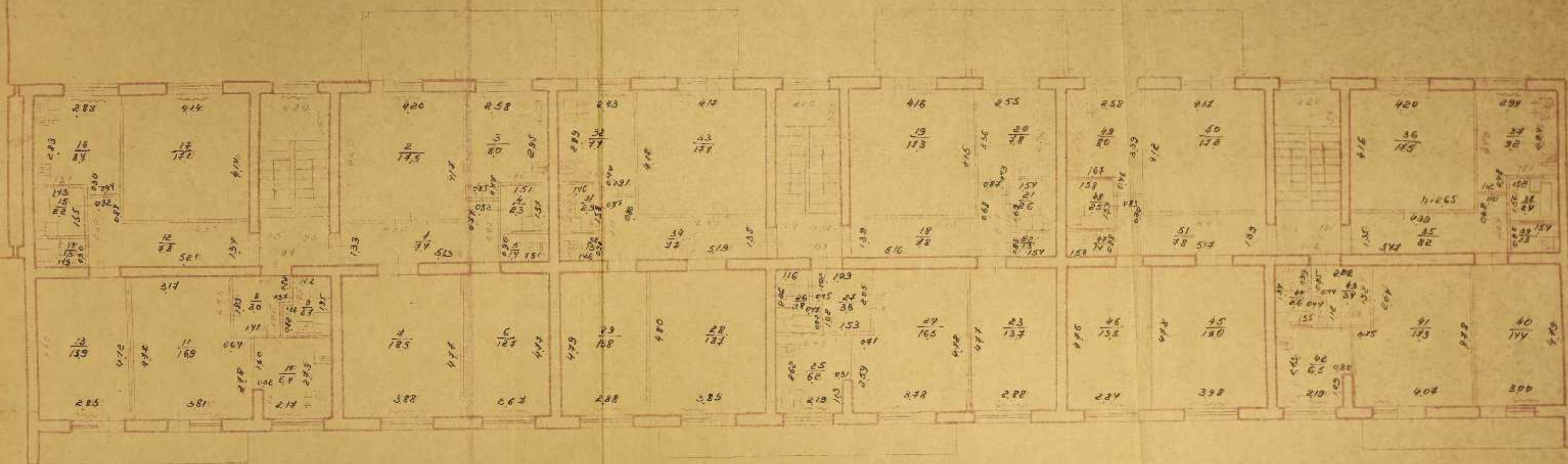
0 210 6
11 200 11

2nd Street
1st Street



1100 2nd Ave

3rd Floor



Enplanado

10 1100

1 секция

КИШИНЕВСКОЕ
МЕЖРАЙОННОЕ БЮРО
ТЕХНИЧЕСКОЙ ИНВЕНТАРИЗАЦИИ
7 апреля 1974 г.

Инвентарный номер
862 В

СВЕДЕНИЯ О ВНУТРЕННИХ ПЛОЩАДЯХ ОСНОВНЫХ СТРОЕНИЙ
И УБОРОЧНОЙ ПЛОЩАДИ ДОМОВЛАДЕНИЯ

в гор. Кишиневе по ул. Московского проспекту № 20/3

1. Внутренние площади строений

Длитель. строения	Этаж	№№ квартир	№№ комнат	Площадь общего пользования	Площадь в м²		Площадь строения	Этаж	№№ квартир	№№ комнат	Площадь общего пользования	Площадь в м²				
					жилая	общее						жилая	общее	общее		
Апокали	1	1	39,5				24							381		
	3	37,6														
	4	37,0														
	5	12,7														
	6	14,3														
	7	21,3														
	8	32,1														
	9	10,0														
	10	51,6														
	11	32,0														
	12	10,3														
	13	33,8														
Условно считаем					3253											
14					31,1											
15						8,8										
16						1,6										
17						2,8										
18						5,3										
19						15,7										
20						15,2										
21						7,4										
22						17,8										
23						13,9										

Дата записи	Этаж	№№ квартир	№№ комнат	Площадь общего пользования	Площадь в м²
7/11-71	4	5	126 22	1189,5	704,3
				438,8	357,8
				2302,6	6869,2107

Помещение 5,8
кишинева м.в.в.с.в.в.
с.у.в.в.в.в.в.
ККи

Рыбный дом (восточная) - 351,2
Жилой дом - 124,5

Благоустройство строений в м²									
Дата записи	Этаж	№№ квартир	№№ комнат	Площадь общего пользования	Площадь в м²				
7/11-71	15	71	4388,5	4388,5					
			4388,5	4388,5					
			4388,5	4388,5					
			4388,5	4388,5					
			4388,5	4388,5					
			4388,5	4388,5					
			4388,5	4388,5					
			4388,5	4388,5					
			4388,5	4388,5					
			4388,5	4388,5					
			4388,5	4388,5					

Дата и подпись лица, заполнившего таблицу
7/11 1971 г.
195 г.
196 г.
196 г.

7 апреля 1971 г.

Инвентарный номер		
0	862	Б

СВЕДЕНИЯ О ВНУТРЕННИХ ПЛОЩАДЯХ ОСНОВНЫХ СТРОЕНИЙ
И УБОРОЧНОЙ ПЛОЩАДИ ДОМОВЛАДЕНИЯ

в гор. Кишинёве по ул. Московскому проспекту № 20/3

I. Внутренние площади строений

Литер строения	Этаж	№№ квартир	№№ комнат	Площадь общего пользования	Площадь в м ²			Литер строения	Этаж	№№ квартир	№№ комнат	Площадь общего пользования	Площадь в м ²		
					жилая		служебная						жилая		служебная
					общая	оплачиваемая							общая	оплачиваемая	
А	7	1	1				7.7			22			13.3		
		2			16.9					23			17.3		
		3						8.4	Итого по 1 кв:			47.6	✓	66.1	18.5
		4						2.4							
		5						1.1	16	24					7.6
		6				14.4					25			17.1	
		7				18.2					26				7.5
Итого по 1 кв:					49.5	✓	69.1	19.6		24				2.2	
									28					1.0	
2	8	8					7.8			29			14.4		
		9			16.9					30			17.2		
		10						7.6	Итого по 1 кв:			48.7	✓	67.0	18.3
		11						2.2							
		12						1.2			31	22.1			
		13				12.3					29	32			7.9
14				18.7					33			17.3			
Итого по 2 кв:					47.9	✓	66.7	18.8		34				7.5	
										35				2.3	
										36				1.0	
										37			13.5		
										38			17.7		
15	17	17					7.6	Итого по 2 кв:			48.5	✓	67.2	18.7	
		18			17.0										
		19						7.6	30	39				8.1	
		20				2.3				40			16.9		
		21				1.0				41				8.5	

7 апреля 1971 г.

1 лист

Инвентарный номер		
0	862	Б

СВЕДЕНИЯ О ВНУТРЕННИХ ПЛОЩАДЯХ ОСНОВНЫХ СТРОЕНИЙ
И УБОРОЧНОЙ ПЛОЩАДИ ДОМОВЛАДЕНИЯ

в гор. Кишиневе по ул. Лесковскому проспекту № 20/3

I. Внутренние площади строений

Литер строения	Этаж	№№ квартир	№№ комнат	Площадь общего пользования	Площадь в м ²			Литер строения	Этаж	№№ квартир	№№ комнат	Площадь общего пользования	Площадь в м ²			
					жилая		служебная						жилая		служебная	
					общая	оплачиваемая							общая	оплачиваемая		
ст. 25	1									21						2,3
	2					17,2				22						1,1
	3									23			13,3			
	4									24			17,8			
	5									Итого по 19 кв.			48,2	16,5		18,3
	6						14,2									
того по 5 кв:						31,4	2,7	20,0				18,25				2,7
1	7									25						6,2
	8									27			16,1			
	9									28						3,1
	10									Итого по 18 кв.			16,1	28,1		12,0
3	11									29						7,6
	12									30			17,1			2,3
	13									31						7,9
	14									32						2,3
	15									33						1,1
	16									34			13,3			
	17									Итого по 17 кв.			30,4	49,3		18,9
того по 4 кв:						17,4	2,7	12,3				17,29				7,6
3	18									35						4,8
	19									36			17,1			2,3
	20									37						7,9
	21									38						2,2
	22									39						1,0
того по 3 кв:						49,4	6,7	19,0				17,1				7,8
19	18									40			12,7			2,2
	19									41			18,4			1,0
	20															
того по 3 кв:						48,2	6,7	18,8				48,2	6,7		18,8	

7 апреля 1974 г.

Инвентарный номер		
0	862	26

СВЕДЕНИЯ О ВНУТРЕННИХ ПЛОЩАДЯХ ОСНОВНЫХ СТРОЕНИЙ
И УБОРОЧНОЙ ПЛОЩАДИ ДОМОВЛАДЕНИЯ

в гор. Кишинёве по Московскому проспекту № 20/3

I. Внутренние площади строений

Литер строения	Этаж	№№ квартир	№№ комнат	Площадь общего пользования	Площадь в м ²			Литер строения	Этаж	№№ квартир	№№ комнат	Площадь общего пользования	Площадь в м ²				
					жилая		служебная						жилая		служебная		
					общая	оплачиваемая							общая	оплачиваемая			
Д	4	11	1				8.1			21					2.3		
			2							22					0.9		
			3					8.9			23		13.8				
			4					2.5			24		17.8				
			5					1.1		Итого по 25 кв.			48.8		62.8		19.0
			6					14.1									
Итого по 11 кв.					31.4		52.0	20.6		24	25				2.6		
										26					6.1		
	10	7				17.3				27		16.4					
		8					6.3			28					3.0		
		9					2.8		Итого по 2 кв.		16.4		26.1		11.7		
		10					2.1										
Итого по 10 кв.					17.3		29.5	12.2		23	29				8.1		
										30		17.3					
	9	11					7.6			31					7.9		
		12					17.3			32					2.4		
		13					8.1			33					1.0		
		14					2.3			34		13.7					
		15					1.1		Итого по 2 кв.		31.0		50.4		19.4		
		16					12.7										
		17					18.9			39	35				8.0		
Итого по 9 кв.					48.9		62.0	19.1		36		17.1					
										37					7.9		
	25	18					8.1			38					2.4		
		19					17.2			39					1.0		
		20					7.7			40		12.8					
										41		18.6					
Итого по 3 кв.											48.5		67.4		19.3		

3 МАЯ 1971 г.

Инвентарный номер	
0	862 №6

СВЕДЕНИЯ О ВНУТРЕННИХ ПЛОЩАДЯХ ОСНОВНЫХ СТРОЕНИЙ
И УБОРОЧНОЙ ПЛОЩАДИ ДОМОВЛАДЕНИЯ

в гор. Кишиневе

по ул. Московский проспект № 20/3

I. Внутренние площади строений

Литер строения	Этаж	№№ квартир	№№ комнат	Площадь общего пользования	Площадь в м ²			Литер строения	Этаж	№№ квартир	№№ комнат	Площадь общего пользования	Площадь в м ²					
					жилая		общая						жилая		общая	служебная		
					общая	оплачиваемая							общая	оплачиваемая				
A	40к. 3эт	1		32.0														
		2		22.6														
		3		31.7														
		4		31.5														
		5		22.5														
		6		33.7														
		7		46.8														
		8		36.9														
		9		36.9														
		10		13.8														
		11		21.6														
Итого:				330.0														
	Уборк.	12																1.7
	Холл	13				2.4												2.4
		14				6.0												6.0
		15				15.0												
		16																14.9
		17				38.9												
		18				14.3												
		19				18.4												
		20				6.9												6.9
		21				30.9												
		22																8.9
Итого:				330.0		132.8												26.5
Всего				330.0		132.8												26.5
						117.5												40.8
																		158.3

3 мая 1971 г.

Инвентарный номер		
0	862	В

СВЕДЕНИЯ О ВНУТРЕННИХ ПЛОЩАДЯХ ОСНОВНЫХ СТРОЕНИЙ
И УБОРОЧНОЙ ПЛОЩАДИ ДОМОВЛАДЕНИЯ

в гор. Кишиневе

по ул. Московский проспект № 20/3

I. Внутренние площади строений

Литер строения	Этаж	№№ квартир	№№ комнат	Площадь общего пользования	Площадь в м ²			Литер строения	Этаж	№№ квартир	№№ комнат	Площадь общего пользования	Площадь в м ²		
					жилая		служебная						жилая		служебная
					общая	оплачиваемая							общая	оплачиваемая	
А	2	46	1				3.2		61	18					7.1
			2				2.8				19	14.8			
			3				6.1				20	13.3			
			4	14.7							21			1.1	
			46 кв.		14.7		12.1		22						2.4
						26.4		23							8.2
			47	5	13.9				24	17.4					
				6			1.1	61 кв.	45.5		61.9				18.8
				7			2.4								
				8			8.8	59	25						7.2
			9	17.6				26	17.0						
			10			7.5		27						7.5	
		47	кв.	31.5		19.8		28						2.4	
					51.3			29						1.1	
		45	11			7.2		30	14.2						
			12	17.3				59 кв.	31.2	49.4				18.2	
			13			8.1									
			14			2.4		60	31	15.7					
			15			1.1		32						6.3	
			16	12.8				33						2.5	
			17	18.4				34						3.4	
		45	кв.	48.5		18.8		60 кв.	15.7					12.2	
					61.3					27.9					

Инвентарный номер		
0	862	6

Сведения о внутренних площадях основных строений
и уборочной площади домовладения

в пер. Клиши нёве по ул. Московский проспект № 20/3

I. Внутренние площади строений

Литер строения	Этаж	Номера квартир	Номера комнат	Площадь в м ²					Литер строения	Этаж	Номера квартир	Номера комнат	Площадь в м ²					
				жилая		общая	служебная	жилая					общая	служебная				
				общая	оплачиваемая			общая							оплачиваемая			
И	II	90	1					24	II	104	18							81
			2		175						19			175				
			3					80			20							78
			4					23			21							25
			5					14			22							19
			6		127						23			138				
			7		185						Итого по 104 кв		512	313	511		198	
0	III	90	кв	692	487	678	191			105	24		511	313	511			
											25							
			8				30				26							64
			9				27				27							28
			10				64				28							33
			11				169				Итого по 105 кв		275	168	273	293		125
0	III	91	кв	230	163		121			106	28							
											29			184				
			12				64				30			138				
			13		143						31							19
			14				15				32							23
			15				23				33							80
			16				86				34							
			17		170		138				35			174				
0	III	92	кв	522	313	501	188			106	26		695	496	689	689		193
											36							
											37							
											Итого по 106 кв		695	496	689			
											35							78
											36			173				
											37							90

3 мая 1971 г.

Инвентарный номер		
0	862	Б

СВЕДЕНИЯ О ВНУТРЕННИХ ПЛОЩАДЯХ ОСНОВНЫХ СТРОЕНИЙ
И УБОРОЧНОЙ ПЛОЩАДИ ДОМОВЛАДЕНИЯ

в г.р. Кишиневе

по ул. Московски проспект № 20/3

I. Внутренние площади строений

Литер строения	Этаж	№№ квартир	№№ комнат	Площадь общего пользования	Площадь в м ²			Литер строения	Этаж	№№ квартир	№№ комнат	Площадь общего пользования	Площадь в м ²					
					жилая		служебная						жилая		служебная			
					общая	оплачиваемая							общая	оплачиваемая				
3	4	1						3.1		64	18						7.8	
		2						2.8		19		18.6						
		3						7.1		20		13.3						
		4			17.4					21								1.1
		49 кв.			17.4	20.4		13.0		22								2.4
										23								7.6
	50	5			14.3					24		17.2						
		6						1.1	64 кв.		49.1	68.0						18.9
		7						2.6										
		8						9.2	62	25								7.6
		9			16.8					26		17.0						
		10						7.4		27								7.8
	50	кв.			31.1	51.4		20.3		28								2.4
										29								1.1
	48	11						7.2		30		14.1						
		12			17.3					62 кв.		31.1	50.0					18.9
		13						8.0										
		14						2.4	63	31		15.7						
		15						1.1		32								6.3
		16			13.2					33								2.5
		17			18.7					34								3.4
	48	кв.			49.2	67.4		18.7	63 кв.		15.7	27.9						12.2

3 мая 1971 г.

Инвентарный номер		
0	862	В

СВЕДЕНИЯ О ВНУТРЕННИХ ПЛОЩАДЯХ ОСНОВНЫХ СТРОЕНИЙ
И УБОРОЧНОЙ ПЛОЩАДИ ДОМОВЛАДЕНИЯ

в гор. Кишиневе

по ул. Московский проспект № 20/3

1. Внутренние площади строений

Литер строения	Этаж	№№ квартир	№№ комнат	Площадь общего пользования	Площадь в м²			Литер строения	Этаж	№№ квартир	№№ комнат	Площадь общего пользования	Площадь в м²							
					жилая		служебная						жилая		служебная					
					общая	оплачиваемая							общая	оплачиваемая						
# 555		1																		
		2							70	21									7.1	
		3								22									2.4	
		4			18.2					23									8.2	
										24			17.4							
		55 кв.		18.2		30.4			70 кв.			49.8			68.9				19.1	
# 565		5		14.2						68	25								7.9	
		6								26		17.5								
		7								27									7.2	
		8								28									2.4	
		9			17.7					29									1.1	
		10								30			14.6							
			56 кв.		31.9		52.4			68 кв.			32.1			50.7				18.6
	# 5411		11								69	31		15.7						
			12		17.3							32								6.3
			13									33								2.5
		14									34								3.4	
		15									69 кв.		15.7		27.9				12.2	
		16			13.3															
		17			18.8						84	35							7.3	
# 54 кв.				49.4		62.7					36		18.5							
											37		13.0							
											38								1.1	
# 7018		18									39								2.4	
		19		18.9							40								7.7	
		20		13.5							41		17.4							
											84 кв.		48.9		67.4				18.5	

Инвентарный номер		
0	862	6

Сведения о внутренних площадях основных строений
и уборочной площади домовладения

в гор. Кимовске по ул. Московской № 20/3

I. Внутренние площади строений

Литер. строения	Этаж	Номера квартир	Номера комнат	Площадь в м ²				Литер. строения	Этаж	Номера квартир	Номера комнат	Площадь в м ²					
				площадь общего пользования	жилая		служебная					площадь общего пользования	жилая		служебная		
					общая	оплачиваемая							общая	оплачиваемая			
I		85	1	182				II		10	24	10				73	
			2	141								25	175				
			3				15						26	135			
			4				27						27				13
			5				80						28				24
			6	175									29				77
			7				67						30	169			
Итого по 85 кв				498	62,8	189	Итого по 10 кв				479	66,6	187				
		86	8					11		13	32	11					
			9	186								33					
			10	129								34	171				
			11				13										
			12				27						35	187			72
			13				73						36	134			
			14	175									37				
Итого по 86 кв				485	66,8	183	Итого по 13 кв				492	67,8	186				
		89	17					114		39	40	17				73	
			18	179								41	185				
			19	138								42	145				
			20				14						43				15
			21				24						44				38
			22				75						45				86
			23	175									46	170			
Итого по 89 кв				492	180	180	Итого по 14 кв				500	70,2	1127				

Итого по 99 кв 492 180
Итого по 14 кв 500 70,2
Всего по I эт. 2950 294,6

