

COORDONAT	Semm.	Data	ISP		Soroccan I	
			SP PG		Helio T	

Planşa	Denumire	Note
1	Date generale	
2	Plan cota 0.000. Secțiunea 1 - 1	

- Lista lucrărilor, pentru care este necesar de întocmit  
procese verbale pentru lucrări ascunse

- "HIDROPROIECT"**  
S.R.L.  
SOCIETATEA CU RASPUNDERE LIMITATA  
IDNO 109698007-00000000

Proiectul este elaborat conform cerințelor și regulilor normative în vigoare cu respectarea cerințelor principale către calitatea construcțiilor, reglementate de Legea calității în construcție:

- A-rezistența și stabilitate; B-siguranță în exploatare;
- C-siguranță la foc;
- D-igienă, sănătatea oamenilor, refacerea și protecția mediului înconjurător
- E -izolare termică, hidrofugă și economie de energie;

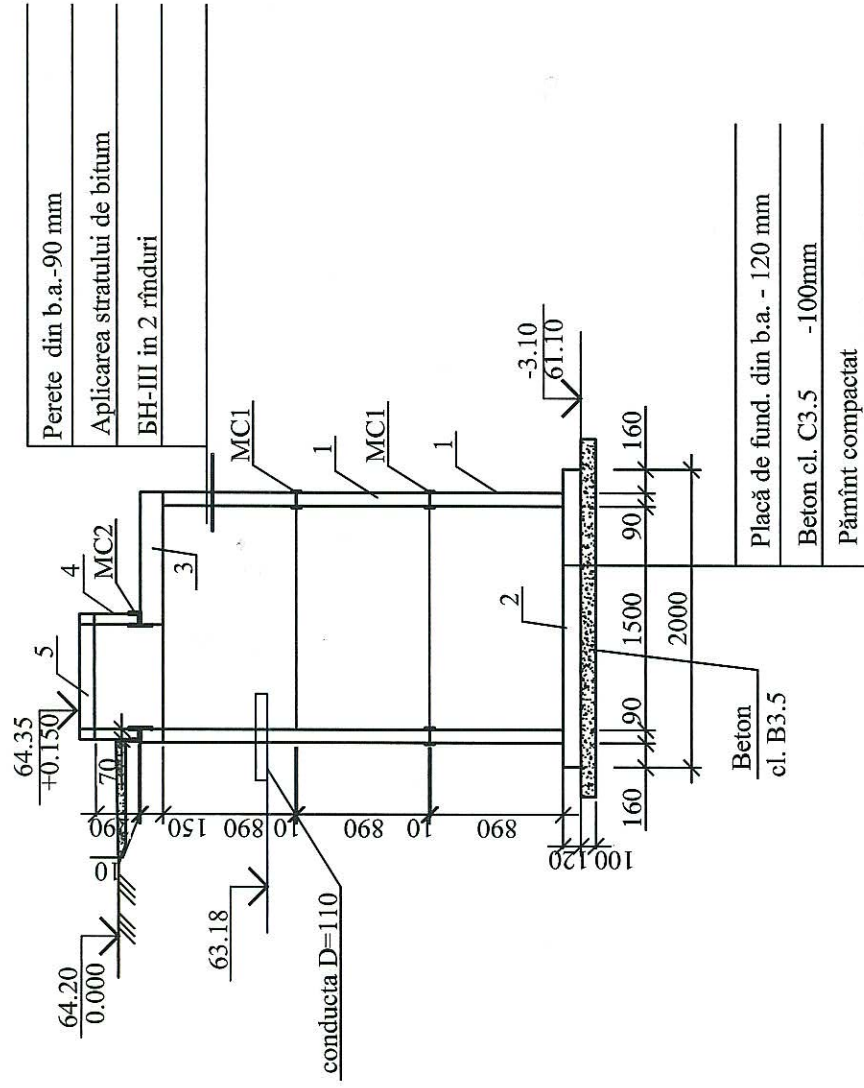
Tuluc Elena

"HIDROPROIECT" SRL  
or. Chişinău

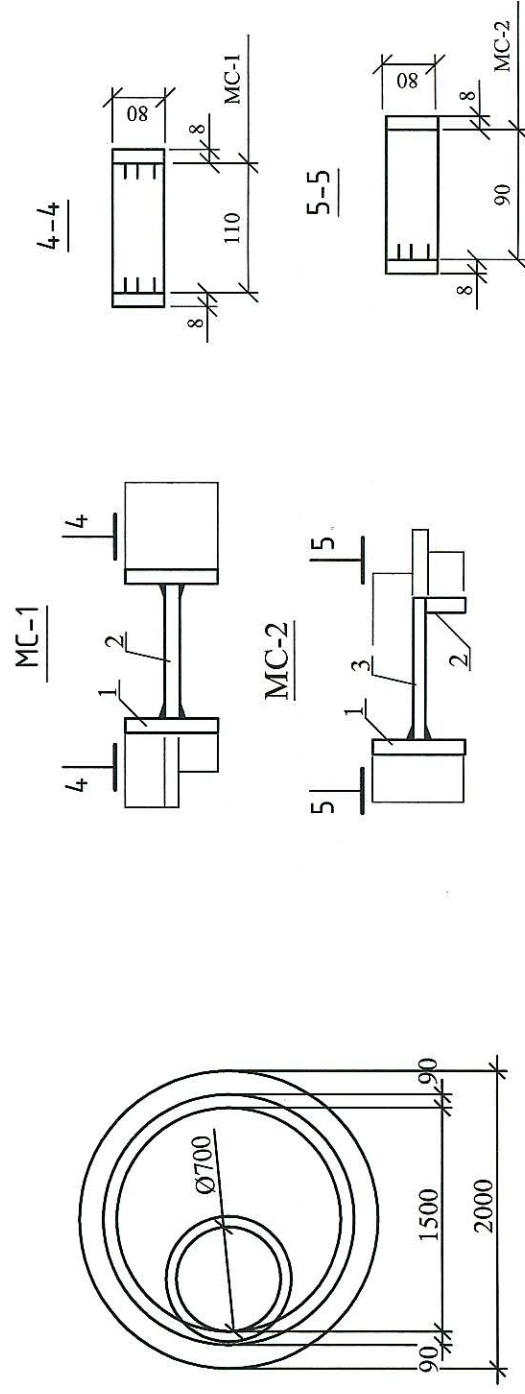
Date generale



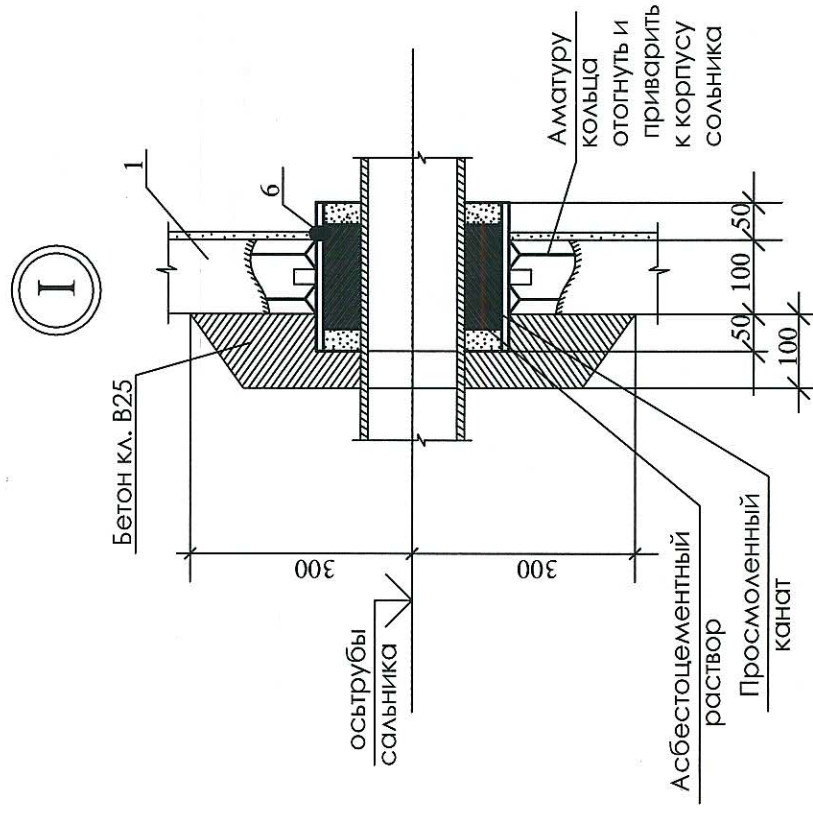
## Section 1-1 Sc.1:50



Plan cota 0.000



MC-1	1	-80x8	160	4	0,80	3,20	4.02
	2	-80x8	110	2	0,41	0.82	
MC-2	1	-80x8	160	1	0,80	0,80	1,56
	2	-80x8	84	1	0,42	0,42	
	3	-80x6	90	1	0,34	0,34	



Marca Pozitia	Indicarea	Denumirea	Cant.	Masa un.kg	Note
1	Seria 3.900-3 B.7 ч.1	Inel КЦ-15-9	3	1000	
2	Seria 3.900-3 B.7 ч.1	Placa de fund КЦД 15	1	950	
3	Seria 3.900-3 B.7 ч.1	Placa de acoperire КЦП 1 - 15 - 1	1	680	
4	Seria 3.900-3 B.7 ч.1	Inel КЦ- 7 -3	1	130	
5	ГОСТ 3634 - 89	Capac din metal tip Л	1	80	
MC1		Element de conexiune MC1	12	2.20	26.40
MC2		Element de conexiune MC2	8	2.20	17.60
6	5.900-2	салник Ø200 l=200	1		

[illegible]

In juru constructiei de executat un pad din beton cl. B3,5 cu grosimea de 700mm asezat pe un pat de pietris cu grosimea de 100mm. Latimea patului 1000mm.